

郡市区・町村 P T A 事務局用参加者リスト作成マニュアル

このExcelファイルは、様式2-1と様式2-2の2つのシートで構成されています。

様式2-1はA4横で3ページ100単P様分のリストが入力出来る様になっており、様式2-2はA3横で3ページ200名様様のリストが入力出来る様になっています。

これらを印刷される際は、印刷プレビューでページを確認してから印刷してください。なお印刷レイアウトは、ご使用のプリンターによって違う場合があります。印刷の際は、必ず「印刷プレビュー」で印刷レイアウト及び印刷枚数を確認の上お願いします。

【入力方法について】

★ファイルを開くにはパスワードが必要です。すべてのファイルのパスワードを「67pta」で統一しています。

- 大会ホームページの郡市区・町村用（様式2）のExcelをダウンロードし、ファイルを開きます。※水色のセルには計算式が入っていますので、入力されないようお願いします。
- 様式2-1の黄色セル（所属地方協議会名・郡市区・町村PTA名・申込責任者名）に必要な事項を入力します。備考欄は何もなければ空欄で結構です。
- B16セル以降B列に所属する単P名を入れてください。（**図1参照**）
- G16セル以降G列に所属する貸切バス駐車場の台数を選択してください。※各単Pから送られてきたExcelファイル参照（**図1参照**）
- 様式2-2を開き、各単Pから送られてきたExcelファイルも開きます。
- 単Pからのファイル（様式1）のG16セル（参加者名姓部分）から入力されているAB列の最終行までを範囲選択し、コピーします。（**図2参照**）
- 単Pからのファイル（様式1）のAD～AG16セル（備考欄）の最終行までを範囲選択し、コピーします。（**図2参照**）
※AC列（青いセルの参加費）は計算式が入っておりますので、コピーをしないようお願いいたします。※書式が壊れてしまいます
- 様式2-2のE7セル（参加者名姓部分）を選択し、「右クリック→貼り付け」で貼り付けます。（**図3参照**）
- 様式2-1に戻り、先ほど入力した単P名の左隣の単PNo.（B16セル以降）があるので、様式2-2に貼り付けた単P名のある番号を確認します。（**図4.5参照**）
- 様式2-2のC6セル以降（単PNo.列）に番号を入力すると、単P名は自動で入力されます。
- 以降、各単PのExcelファイルを、貼り付けて同作業を繰り返します。

【Excelファイルの送付について】

- 入力データのファイル名は、郡市区・町村PTA名として保存してください（記入例では「●●市 P T A 協議会」となります）。
なお、個人情報保護の観点からファイルにはパスワードをかけておりますので、パスワードをかけたままお送りください。
- 入力データは、所属の都道府県・政令指定都市PTA事務局のご担当宛に、添付ファイルにてお送りください。メールの件名には大会の参加ファイルを送る旨と後々の事を考え、何回目かの送信かを記載してお送りいただいた方が、受信される方はわかりやすいかと思われます（例：「●●市PTA連合会、兵庫大会参加者リスト送付1回目」の件）。

【1回目送付後の追加・変更・取消について】

- 1回目送付後に、変更や取消があった場合は、
 - <追加の場合> 最後の方の次行に追加入力し、そのセルを青色で塗りつぶしてください。
 - <変更の場合> 変更のあった箇所を修正し、そのセルを緑色で塗りつぶしてください。
 - <取消の場合> 取消者の1行を赤色で塗りつぶしてください。
- 単P数が100様以上になる場合は、Excelの最終行の行番号115上で右クリックして「コピー」を選択し、続いてその下の行番号116上で右クリックして「貼り付け」を選択すると最終行と同じ物が貼り付きますので、No.を次番号に変更することにより、計算式を引き継いだ行を追加出来ます。
- 参加者が200名様以上になる場合は、様式2-2の非表示にしている行（206列以降）を再表示の上ご利用ください。
- 変更した内容で保存をして、所属の都道府県・政令指定都市PTA事務局のご担当宛にお送りください。メールの件名には何回目かということ、メール本文には、変更、追加、取消の詳細を入力の上、送ってください。

※上記内容は、あくまでも例です。事務局間で取り決めがある場合はその方法に従ってください。

記入例

図1 様式2-1

この用紙は、6月17日（月）までにご提出ください。			郡市区・町村PTA用					参加者集計表					送信回数*	1	回目	作成日	2019/6/1	
* 兵庫県PTA協議会 地方協議会P連事務局 宛て			分科会希望者数	第1分科会	第2分科会	第3分科会	第4分科会	第5分科会	第6分科会	第7分科会	第8分科会	特別 第1分科会	特別 第2分科会	合計				
* 必須入力項目です。			第1希望	1	0	0	0	0	0	1	0	0	1	3				
			第2希望	0	0	0	1	0	1	0	0	1	0	3				
			第3希望	0	0	2	0	1	0	0	0	0	0	3				
* 郡市区・町村PTA名 * 申込責任者									有料参加者数	参加費	免除参加者数	参加者計	参加費計					
〇〇市PTA協議会 兵庫 花子			郡市区・町村PTA集計						2	¥5,000	1	3	¥10,000					
単P No.	* 単位PTA名	有料 参加者数	参加費 ¥5,000	参加費 免除者 数	貸切バス駐車場	備 考												
1	兵庫中学校 PTA	2	10000	1	1台1回2,000円													
2	〇〇中学校 PTA																	
3	△△中学校 PTA																	
4	PTA																	
5	PTA																	
6	PTA																	

※赤で囲った黄色い箇所が入力箇所になります。

記入例

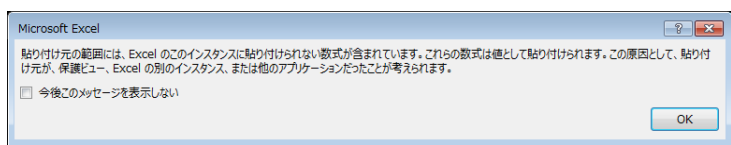
図2 様式1

分科会は第3希望まで必ずご記入下さい。記入の無い場合は、主催者一任とさせていただきます。

No	参加者名(姓)*	参加者名(名)*	参加者名カナ(姓)*	参加者名カナ(名)*	申込*	性別*	分科会			有料シャトルバス		宿泊(第1希望)			宿泊(第2希望)			オプションツアー			参加費	備考
							※必ず第3希望までご記入ください	第1希望	第2希望	第3希望	8/23(金)(往路)	8/23(金)(復路)	8/22(木)	8/23(金)	8/24(土)	同室者名	8/22(木)	8/23(金)	8/24(土)	同室者名		
1	兵庫 太郎	ヒョウゴ	タロウ	参加者(001)	男	第1	第4	第5	申込無し>x	申込無し>x	KS-A-S	KK-A-S	KK-B-S	KK-C-S	KK-A-S	KS-D-S	申込無し>x	申込無し>x	OP.C	5000円	※要支援情報。3名様以上の相部屋の場合の組合せ、参加費免除理由等をご記入下さい。	
2	兵庫 花子	ヒョウゴ	ハナコ	参加費免除者(女)	第7	第6	第3		(第7分科会)【朝来市】>x	(第7分科会)【朝来市】>x	I-A-S	I-A-S	I-A-S	I-A-T	I-A-T	I-A-T	申込無し>x	申込無し>x	申込無し>x	0円	免除：会長	
3	兵庫 一朗	ヒョウゴ	イチロウ	参加者(001)	男	特2	特1	第3	申込無し>x	申込無し>x	H-B-S	H-C-S	H-A-S	H-B-S	H-A-T	H-C-S	兵庫 次郎	申込無し>x	OP.B	申込無し>x	5000円	
4																					0円	

※入力済箇所を選択してコピーしてください。赤枠部分 ※ 参加費の青いセルはコピーをしないようにお願いいたします。

図3 様式2-2



※貼り付けの際に左のような案内が出た場合はOKをクリックしてください。

市区町村PTA名		〇〇市PTA協議会		申込責任者		兵庫 花子	
□ 大会参加のために必要な範囲内での大会事務局・宿泊機関への個人情報の提供について同意の上、申し込みます。							

No	単PNo	単位PTA名	参加者名(姓)	参加者名(名)	参加者名カナ(姓)	参加者名カナ(名)	申込	性別	分科会			有料シャトルバス		宿泊(第1希望)			宿泊(第2希望)			オプションツアー			参加費	備考
									※必ず第3希望までご記入ください	第1希望	第2希望	第3希望	8/23(金)(往路)	8/23(金)(復路)	8/22(木)	8/23(金)	8/24(土)	同室者名	8/22(木)	8/23(金)	8/24(土)	同室者名		
1		兵庫	太郎	ヒョウゴ	タロウ	参加者(001)	男	第1	第4	第5	申込無し>x	申込無し>x	KS-A-S	KK-A-S	KK-B-S	KK-C-S	KK-A-S	KS-D-S	申込無し>x	申込無し>x	OP.C	5000円	※要支援情報。3名様以上の相部屋の場合の組合せ、参加費免除理由等をご記入下さい。	
2		兵庫	花子	ヒョウゴ	ハナコ	参加費免除者(女)	第7	第6	第3		(第7分科会)【朝来市】>x	(第7分科会)【朝来市】>x	I-A-S	I-A-S	I-A-S	I-A-T	I-A-T	I-A-T	申込無し>x	申込無し>x	申込無し>x	0円	免除：会長	
3		兵庫	一朗	ヒョウゴ	イチロウ	参加者(001)	男	特2	特1	第3	申込無し>x	申込無し>x	H-B-S	H-C-S	H-A-S	H-B-S	H-A-T	H-C-S	兵庫 次郎	申込無し>x	OP.B	申込無し>x	5000円	

※赤枠で囲ったE7セルへ貼り付けてください。

図4 様式2-1

A	B	C
14	単P No.	*単位PTA名
15		
16	1	兵庫中学校 PTA
17	2	〇〇中学校 PTA
18	3	△△中学校 PTA
19	4	PTA
20	5	PTA
21	6	PTA
22	7	PTA
23	8	PTA
24	9	PTA

図5 様式2-2

□ 大会参加のために必要な範囲内での大会事務局・宿泊機関への個人情報の提供について同意

A	C	D	E	F	G	H	
4							
5	No	単PNo	単位PTA名	参加者名(姓)	参加者名(名)	参加者名カナ(姓)	参加者名カナ(名)
6							
7	1	1	兵庫中学校	兵庫	太郎	ヒョウゴ	タロウ
8	2	1	兵庫中学校	兵庫	花子	ヒョウゴ	ハナコ
9	3	1	兵庫中学校	兵庫	一朗	ヒョウゴ	イチロウ
10	4						
11	5						
12	6						

※赤枠で囲った単P No.(様式2-1)を参考に該当番号をC列(様式2-2)へ入力してください。水色のセル(様式2-2D列)は自動反映されます。